

Indicateurs régionaux Basse-Normandie 2012-2013



RMM janvier 2014



Résultats (sélection)

- 1-Accouchements et naissances : évolution
 - 2-Bassins de naissance
 - Impact de la fermeture de la maternité de Vire
 - 3-Hémorragies de la délivrance
 - 4-Inborn / Outborn
 - 5-Utilisation du DPP régional
- + Travaux en cours :
- Fédération des réseaux : indicateurs régionaux
 - CNGOF : indicateurs de terrain
 - Ateliers PMSI

Méthodes

PMSI

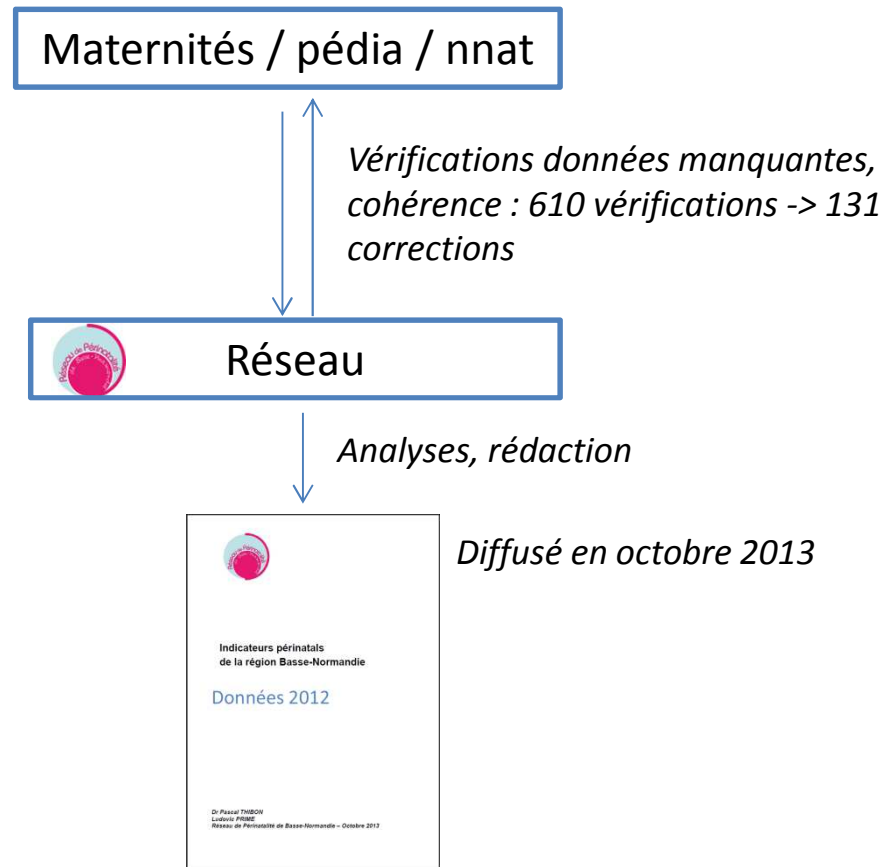
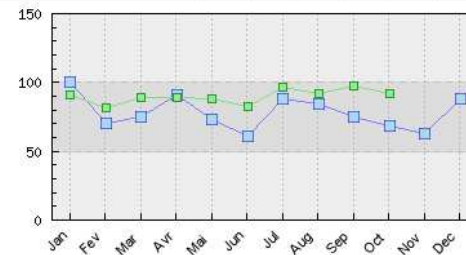


Tableau de bord des maternités

Résultats détaillés

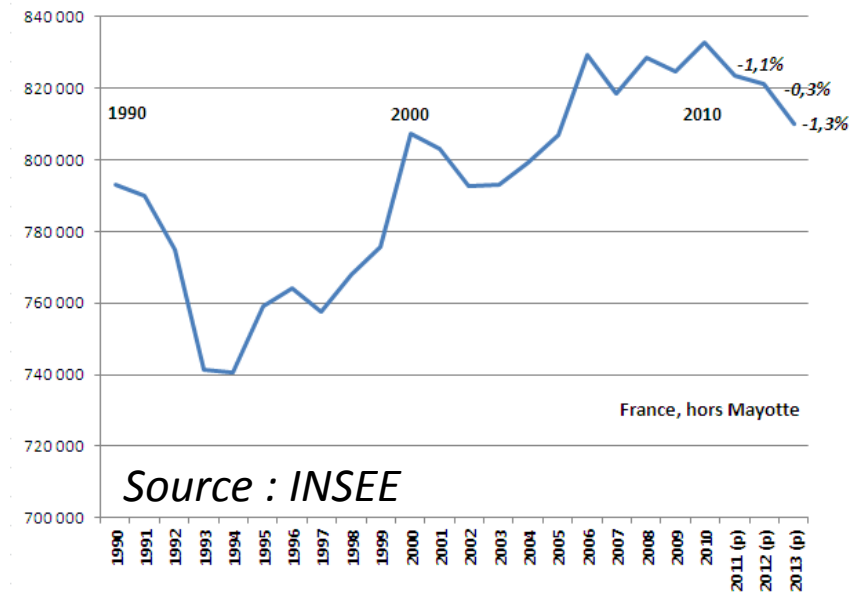
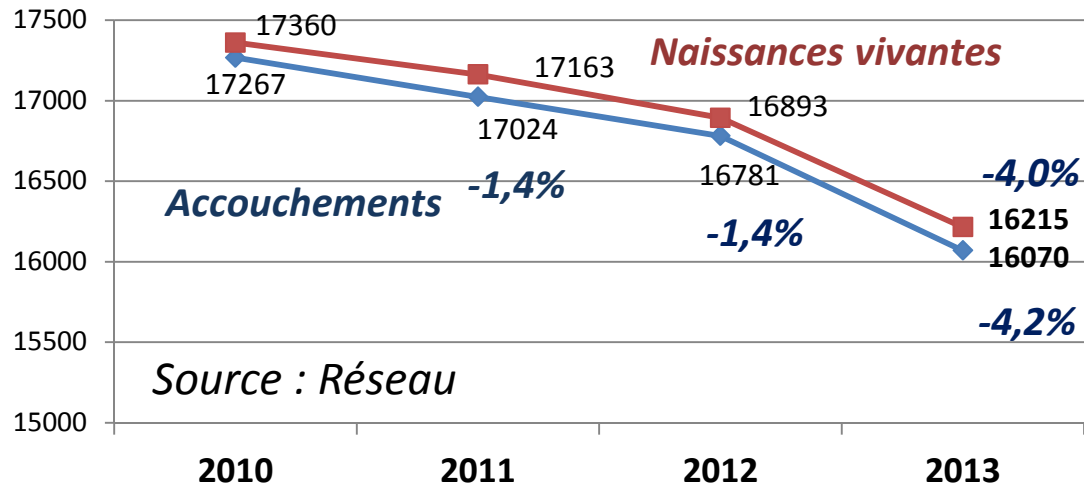
Accouchements par voie basse

	Jan	Fev	Mar	Avr	Mai	Jun	Jul	Aug	Sep	Oct	Nov	Dec	TOTAL
■ Etablissement	100	70	75	91	73	61	88	84	75	68	63	88	936
■ Moyenne du niveau	91,2	81,7	89,0	89,0	88,3	82,8	96,7	92,3	97,5	92,3	-	-	900,8

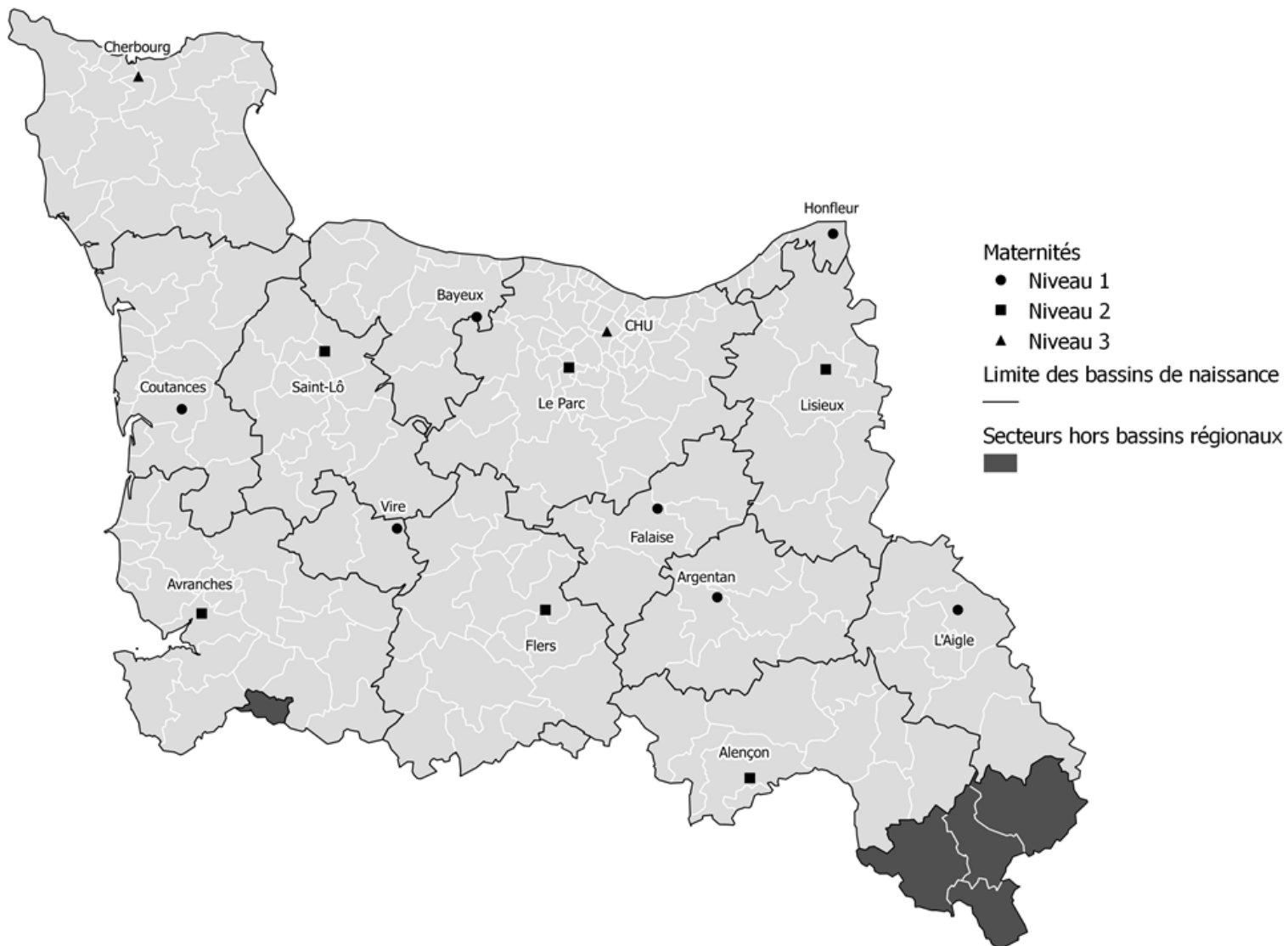


Merci +++ à tous les professionnels pour leur participation au recueil, au contrôle et à la validation des données

1-Accouchements et naissances

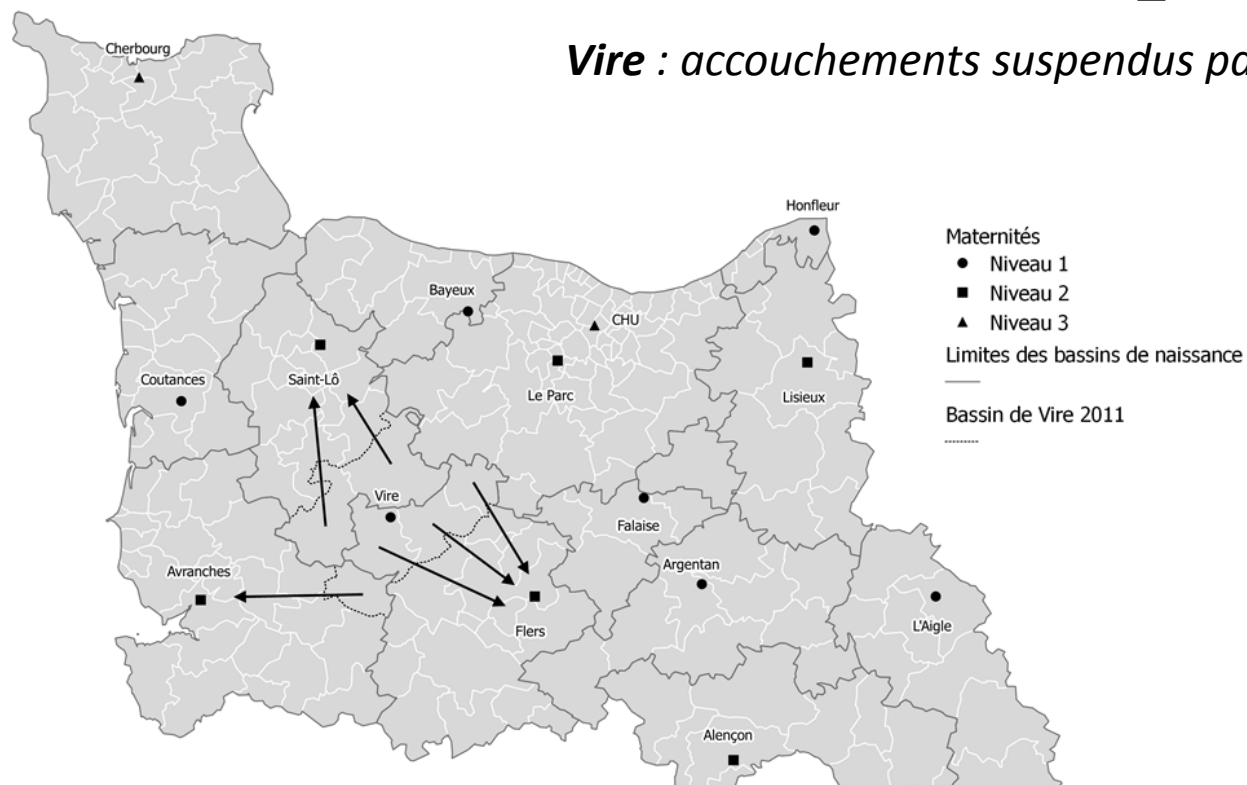


2-Bassins de naissance 2012



2^{ème} semestre 2012

Vire : accouchements suspendus par décision ARS 9/7/2012



	N	CH St-Lô	CH Flers	CH AG	Caen (CHU/Parc)	Autre
Le Bény-Bocage (14350)	66	32	6	1	25	2
Saint-Sever-Calvados (14380)	27	14	2	6	1	4
Vassy (14410)	32	4	20	0	3	5
Vire (14500)	98	31	39	9	11	8
Le Plessis-Grimoult (14770)	14	0	7	0	6	2
Sourdeval (50150)	15	0	4	8	1	1
Total	252	81	78	24	47	22

3-Hémorragies de la délivrance

- EPP régionale 2014 - 2015
- HPP (>500 cc si VB, >1000 cc si césarienne)
 - 602 en 2013 => 3,7% acc => 1 HPP pour 27 accouchements
- HPP graves
 - PMSI : transfusion +/- embolisation +/- chirurgie : 97 cas
 - => 6 pour 1000 accouchements
 - Etude PMSI/base de données EFS (permet de prendre en compte le nombre de CG ≥ 4)
 - France : 6,7‰ *QUANTIN C. BEH – décembre 2013*
 - 1 HPP grave pour 150 accouchements
 - Epimoms : pertes ≥ 1500 ml, ≥ 4 CG, embolie artérielle, ligatures vasculaires, chirurgie

4-Grands prémas et protocole régional

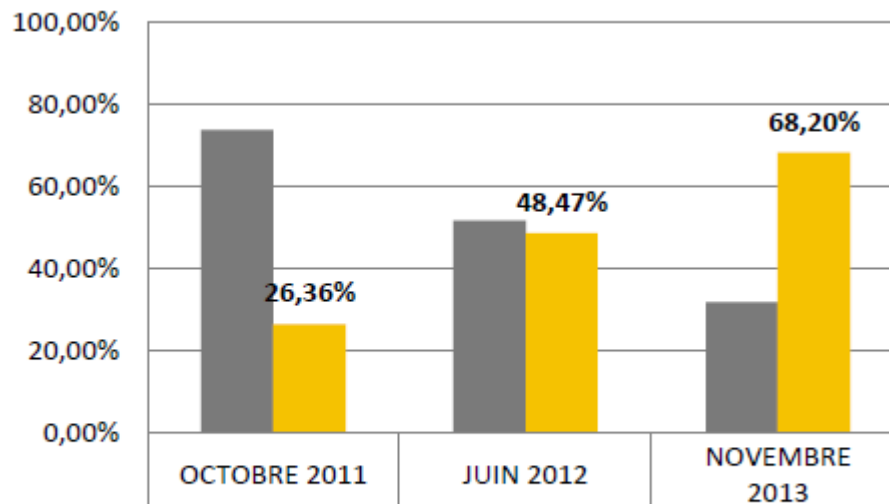
- < 32 SA en type 3 : **85,9%** (*Ile de France 2012 : 80,9%*)
- <1500g en type 3 : **89,5%** (*Ile de France 2012 : 82,4%*)

- <33 SA et/ou < 1500 en type « adapté » : **87,6%**
 - 2011 : 95,7 %
 - 2010 : 84,1 %

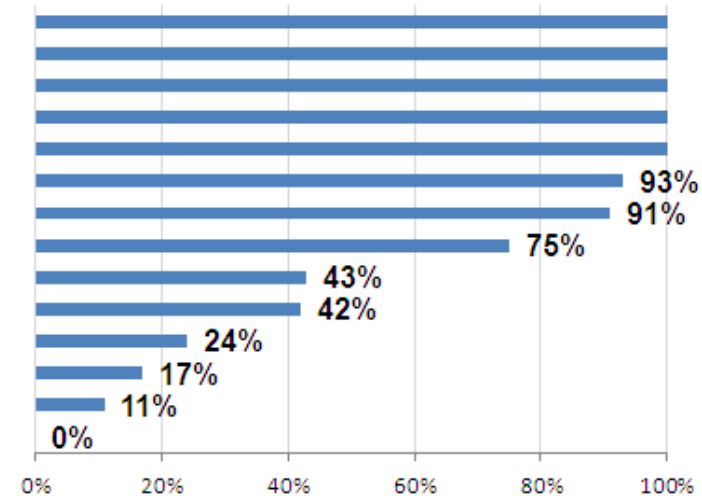
5-Utilisation du DPP régional

- 195 patientes du 11 au 17 novembre 2013
 - DPP régional : **68,2 %** d'utilisation

Materna, fille :
 Nom : Prénom :
 N° de jeune fille : Date de naissance :
 Célibataire Veuve Age : ans
 Adresse :
 Téléphone fixe : Mobile :
 @ :
 Nationalité : Ville de naissance :
 Profession :
Maternité, accouchant :
 Nom : Prénom :
 Date de naissance : Téléphone :
 Profession :
(à remplir par le professionnel) :
 Date de début de grossesse :
 Gémellité avec 12 SA et 13-14 SA D'origine inconnue par
 Accouchement prévu le (11 SA)
Personne(s) de confiance à prévenir :
 Nom : Prénom :
 Téléphone : Prénom :
 Nom : Prénom :
 Téléphone :
Maternité :
 • Gynécologue :
 • Médecin traitant :
 • Sage femme :
 • Autre spécialiste :
 • Médecin PMI :



■ DOSSIER LOCAL	73,64%	51,53%	31,80%
■ DOSSIER PARTAGE	26,36%	48,47%	68,20%



– Entretien prénatal :

- Proposé : **63%** (2012 : 53%, 2011 : 47%)
- Réalisé : **36%** (2012 : 33%, 2011 : 29%)

FFRSP



Indicateurs de santé périnatale communs aux Réseaux de santé en périnatalité

Recueil pour l'année 2012 Méthodes et grille de recueil

Version du 15 janvier 2014

Rédaction : P. THIBON, RSP Basse-Normandie, et B. BRANGER, RSP Pays de la Loire
Révision de T. BERENGER pour les RSP franciliens,

Indicateurs régionaux

Liste des indicateurs communs pour l'année 2012

→ Indicateurs de base pour tous les RSP

1. Accouchements multiples
2. Age maternel
3. Prématurité
4. Faible poids de naissance
5. Mortinatalité
6. Mortalité néonatale
7. Mortalité périnatale
8. Mode d'accouchement
9. Conformité du lieu de naissance des nouveau-nés nés (naissance dans le « bon niveau » ou « in born »)
10. Hémorragies du post-partum : actes marqueurs
11. Transferts maternels (TIU et TPP)
12. Transferts néonataux
13. Présentation du nouveau-né

CNGOF



- Dr F.Venditelli, Clermont-Ferrand
- Objectif : déterminer les indicateurs ayant un sens pour les cliniciens = **indicateurs « de terrain »**
- Méthode : Delphi en 3 tours
 - Membres CNGOF
 - Membre Collège SF
 - 2^{ème} trimestre 2014

Ateliers codage PMSI

- Dernier trimestre 2014

The screenshot shows the website for the Réseau de Périnatalité Basse-Normandie. At the top left, the logo reads "Réseau de Périnatalité Basse-Normandie". A navigation bar contains several menu items: "Actualités" (highlighted in blue), "Réseau", "Obstétrique", "Pédiatrie", "Gynécologie", "Documents", "Statistiques", and "Etudes Evaluation".

The main banner features a pink silhouette of a woman's head in profile, facing left. To the right of the silhouette, the text reads: "LE RÉSEAU DE PÉRINATALITÉ DE BASSE-NORMANDIE & SON PRÉSIDENT VOUS ADRESSENT LEURS MEILLEURS VŒUX POUR 2014".

Below the banner, there is a search bar with the placeholder text "recherche ...". To the left, a box labeled "Accès PRO" displays the name "Bonjour, Pascal THIBON".

The "Actualités" section contains two items:

- Réunion Inter-Etablissement**: "Notre prochaine Revue de Mortalité-Morbidité est prévue. **vendredi 31 janvier de 9h00 à 17h00**"
- Rapports régionaux**: "Le rapport régional des indicateurs périnataux de 2012 est maintenant disponible." with a link to "Rapport Régional 2012".